

Grupa

21

Karta

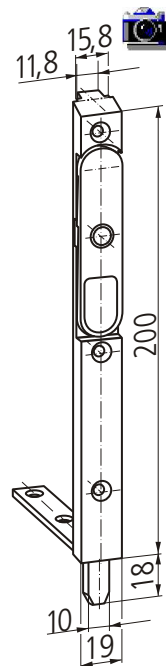
1.1

Strona 2

Rygiel narożny KfV 8032 do drzwi dwuskrzydłowych drewnianych lub z PCW z wrębem okuciowym 16mm i luzem min. 11mm (montaż na skrzydle stałym)

Charakterystyka wyrobu:

- wyposażony w prostopadły wspornik
- wymiary rygla 200 x 19 mm
- szer. trzpienia ryglującego 10 mm
- wysunięcie trzpienia 18 mm
- powierzchnia ocynkowana i pasywowana na kolor żółty
- min. luz montażowy 17 mm
- stosuje się w kombinacji z zaczepem WSK

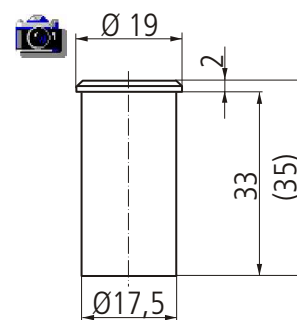


Rygiel narożny KfV 8032

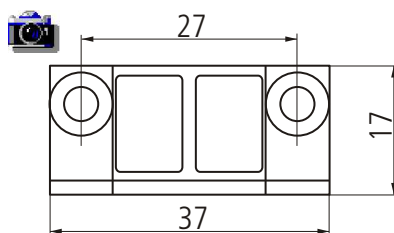
Tulejka rygla KfV 8028 do skrzydła stałego drzwi dwuskrzydłowych

Charakterystyka wyrobu:

- do montażu w podłodze
- wyposażona w zaślepkę chroniącą przed zabrudzeniem
- korpus metalowy ocynkowany i pasywowany na kolor żółty
- wymiary: dł. 33 mm, \varnothing 17,5 mm, z kołnierzem \varnothing 19 x 2 mm



Tulejka rygla KfV



Zaczep WSK

* W zależności od profilu stosuje się odpowiednią kształtkę profilową.

Rygle drzwiowe

Nr artykułu Winkhaus	Nazwa artykułu	Kolor
430 502 0	TULEJKA RYGLA KfV 8028	pasywowany żółty
430 503 2	RYGIEL DRZWIOWY KfV-8032 VGLB	pasywowany żółty
430 503 6	RYGIEL DRZWIOWY RD 16x200	pasywowany żółty
109 231 1	ZACZEP WSK	pasywowany żółty