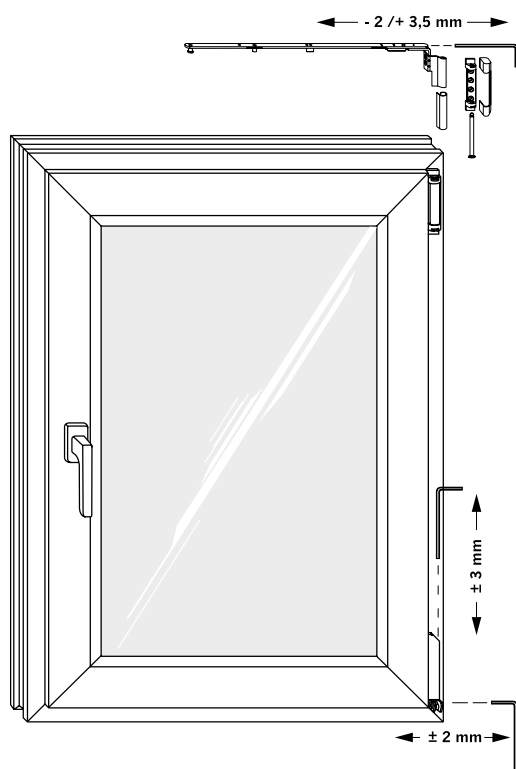


Winkhaus activPilot Concept

Инструкция обслуживания фурнитуры  
activPilot Concept  
для окон и балконных дверей

Регулировка фурнитуры

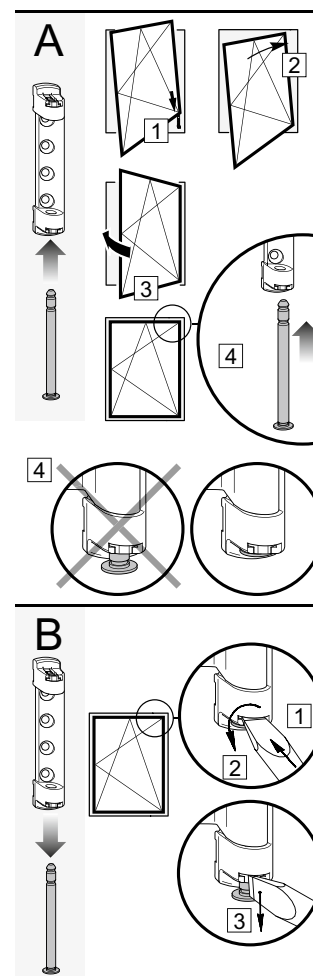


**Внимание!** Регулировку фурнитуры может выполнять исключительно квалифицированный персонал с опытом работы в области монтажа фурнитурных систем!

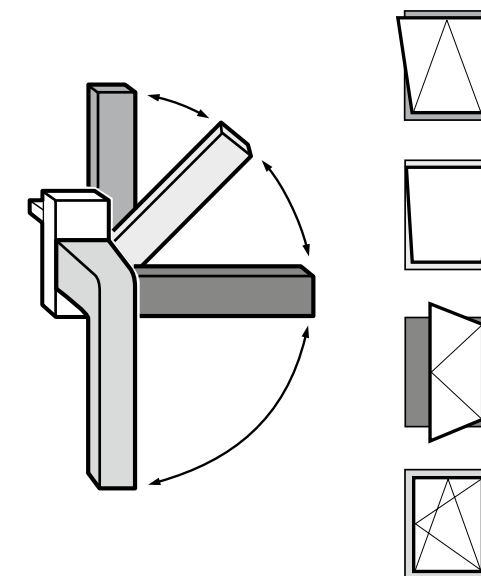
Навешивание и снятие створки

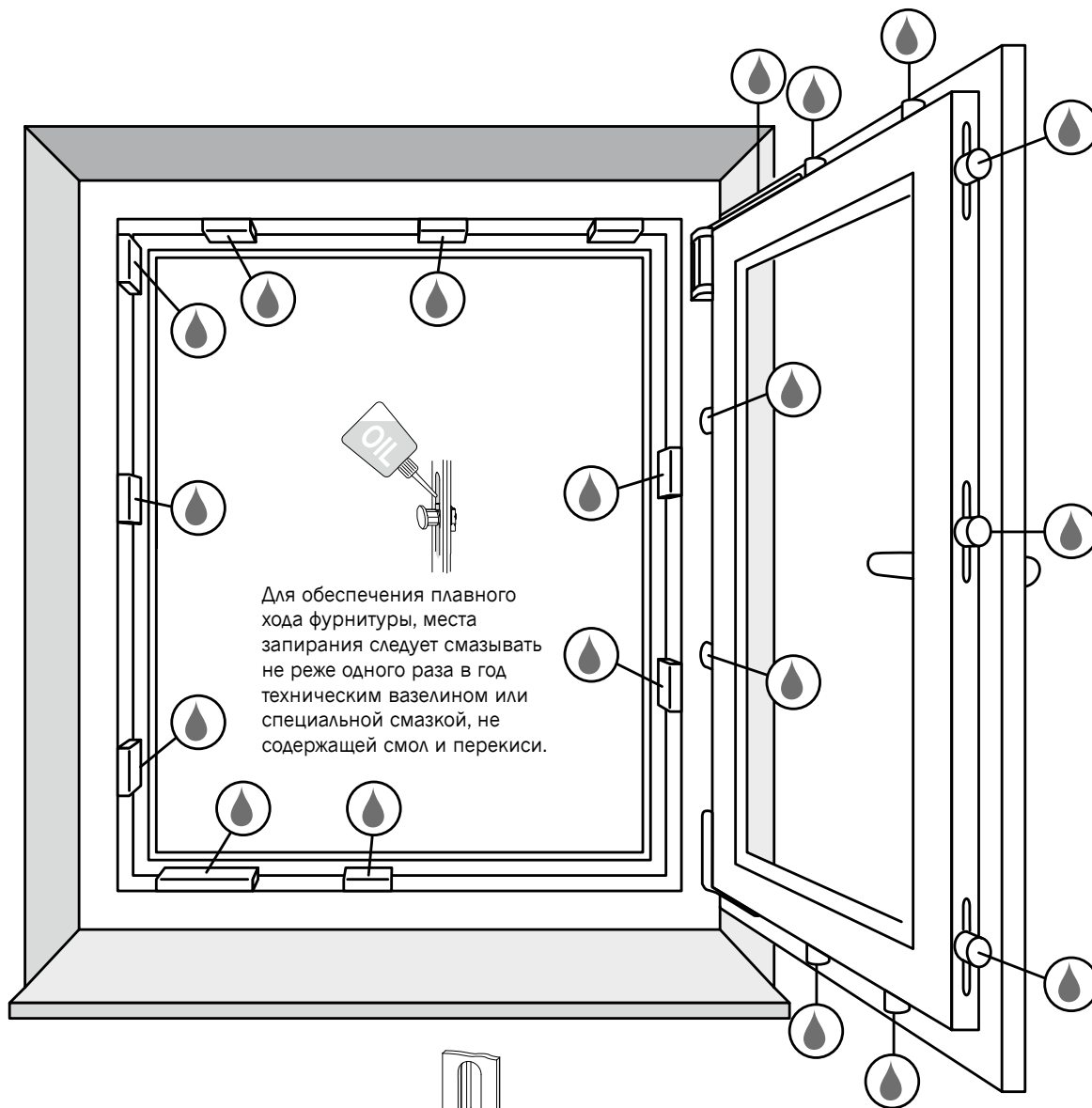


**Внимание:** Снятие и навешивание оконной створки может выполнять исключительно квалифицированный персонал с опытом работы в области монтажа фурнитурных систем!



**Внимание!** Во время установки и вытягивания штифта петли кронштейна створки должны находиться в плоскости рамы.

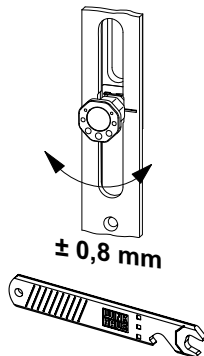




Для обеспечения плавного хода фурнитуры, места запираания следует смазывать не реже одного раза в год техническим вазелином или специальной смазкой, не содержащей смол и перекиси.

### Регулировка прижима

Восьмигранная грибовидная цапфа с возможностью регулировки прижима оконной створки к раме при помощи специального ключа (activ HV 11, размер 7,8мм). Поворачивая цапфу, можно уменьшить прижим летом, а увеличить – зимой. Регулировку следует выполнять при открытом окне.



**Внимание!** Ремонтно-монтажные работы, т.е.: регулировку фурнитуры с использованием инструмента, замену поврежденных элементов, а также навешивание и снятие створки с рамы должен выполнять исключительно квалифицированный персонал.


## Winkhaus activPilot Concept

### Инструкция по уходу за фурнитурой

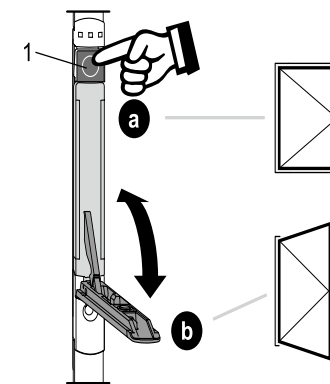
Это окно оснащено современной поворотно-откидной фурнитурой нового поколения Winkhaus activPilot Concept. Высокое качество материала, из которого изготовлена фурнитура и уникальная точность выполнения фурнитурных элементов гарантируют долговечное и безаварийное функционирование окна, а также удобство в пользовании.

Фурнитурные детали следует систематически контролировать, проверяя их правильное крепление на створке и раме, уровень изношенности и в случае необходимости докрутить крепежные шурупы. При обнаружении поврежденных комплектующих, следует произвести их замену на новые.

Для обеспечения долговечности фурнитуры необходим соответственный уход и смазка:

- следует защищать ее от загрязнений во время ремонтно-строительных работ,
- для чистки окон недопустимо использование моющих средств, нарушающих антикоррозийное покрытие фурнитуры,
- не реже одного раза в год все элементы, обозначенные , следует смазать специальным маслом для смазки фурнитуры.

### Инструкция обслуживания ручки-рычага с кнопкой для штульповых окон



а) Нажать кнопку (1) и наклонить рычаг (движением на себя) максимально вниз.

Окно в положении „открыто“; створку можно открыть.

б) Закрыть створку. Рычаг повернуть в исходное положение.

Окно в положении „закрыто“; створка заблокирована.